



# Cámaras climáticas modulares para cultivo de plantas e insectos



# La innovación como actitud

*la empresa*

**Ineltec** es una empresa con más de 20 años de experiencia en el sector y 5.000 equipos instalados por todo el mundo. Nuestros logros se deben a la capacidad de ofrecer soluciones a medida para realizar cualquier tipo de ensayo.

*“Tecnología, investigación  
e innovación son las bases  
para crear equipos de alta  
fiabilidad y precisión.”*



# Modelo

Cámaras climáticas  
modulares para  
cultivo



Nuestra gama de cámaras climáticas  
modulares para ensayos de fotoestabilidad  
y fotoperíodo se fabrican bajo pedido.

# Modelo

## *descripción equipos*

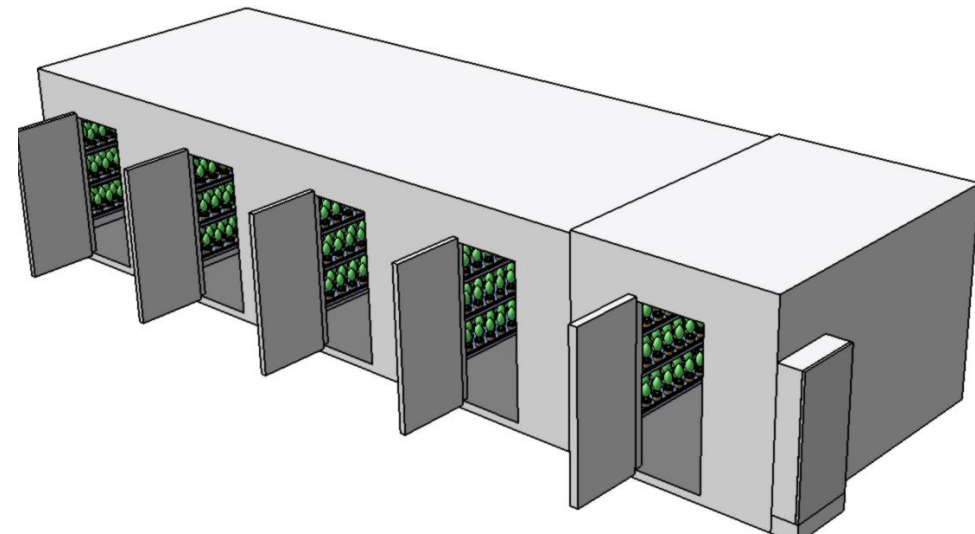
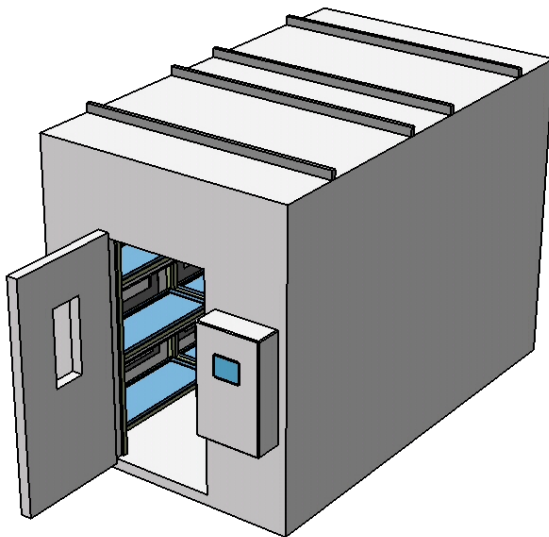
**Las Cámaras Climáticas Modulares** para ensayos de fotoestabilidad y foto-períodos simulan condiciones ambientales de calor y frío combinadas con humedad y radiación solar.

Los rangos máximos de temperatura son de +5°C pudiendo llegar a los +50°C. Es posible modificar o ampliar las características según especificaciones.

Las cámaras climáticas modulares combinadas con radiación solar son utilizadas para el cultivo de plantas o insectos.

## Volúmenes

01 Desde 2000 litros



# Características equipos

## construcción

01



01/ interior/exterior

Both in the interior and in the exterior, there are injected polyurethane panels.

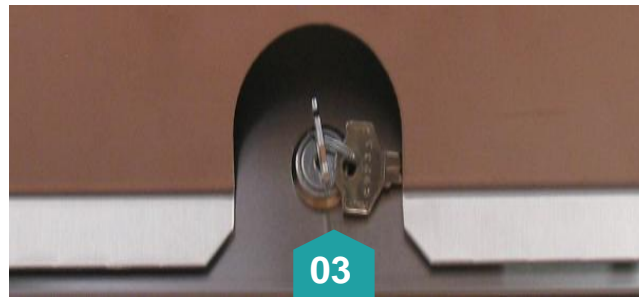
02



02/ Electrical cabinet

The electrical cabinet is located on the exterior of the chamber.

03



03/ Locking and safety

The lock is located at the door with its correspondent keys.

04



04/ bulkheads

The climatic chambers have bulkheads for putting the electrical wiring or the calibration probe.

05



05/ Shelves

The solar radiation is performed through fluorescents placed on the shelves. They are regulated from the control system.

06



06/ control system

The touch screen PC comes with a control software that is simple and intuitive and allows the programming, acquisition, recording and controlling of all the variables.

# Características equipos

## Funcionales

Modelo Modulares para cultivo	Rango máximo de temperatura	Rango H.R.	Regulación de la radiación
	+5°C	10%	10%
Vol. Litros	+50°C	98%	100%
A partir de 2.000	*	*	*

### Estabilidad

Temp.  $\pm 0,3^{\circ}\text{C}$  máx.  
H.R.  $\pm 2\%$  máx.

### Resolución

Temp.  $0,1^{\circ}\text{C}$   
H.R.  $0,1\%$

### Precisión

Temp.  $\pm 0,5^{\circ}\text{C}$  máx.  
H.R.  $\pm 2\%$  máx.

### Homogeneidad

Temp.  $\pm 2^{\circ}\text{C}$  máx.  
H.R.  $\pm 2\%$  máx.

\*Otras características  
bajo pedido



# Control system

## Touch screen



## Features

- |    |                  |    |             |
|----|------------------|----|-------------|
| 01 | USB              | 06 | RS 232 Com. |
| 02 | Ethernet         | 07 | PS/2        |
| 03 | Wi-Fi (opcional) |    |             |
| 04 | CF Socket        |    |             |
| 05 | VGA Com.         |    |             |

## software/ use

*With the **PROCAM-WIN** integrated software it is possible to perform the programming, acquisition, recording, control and analysis of the results.*

## software/ features

- 1/ Possibility of automatic or manual programming
- 2/ Programming the test's start up on the specified date and hour
- 3/ Allows to take / entering notes during the tests
- 4/ Different access levels
- 5/ Maximum 11 operators
- 6/ More than 100 programs
- 7/ Maximum 100 segments per program
- 8/ Linking of 4 programs
- 9/ 1 to 999999 or infinite programming cycles
- 10/ Visualization and record of the tests in a graphic or table
- 11/ Option to export to Excel or similar
- 12/ Setting of minimum and maximum limits for alarms of temperature and humidity for each cycle.
- 13/ Controlling from distance through Ethernet, WIFI and WEB

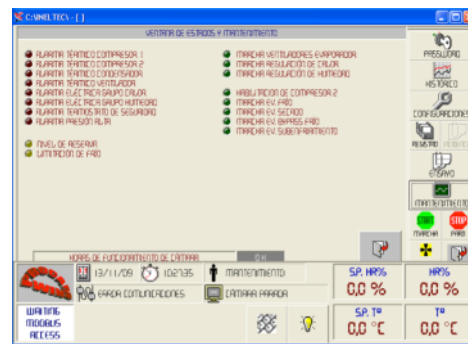
# Control system

software/  
screens

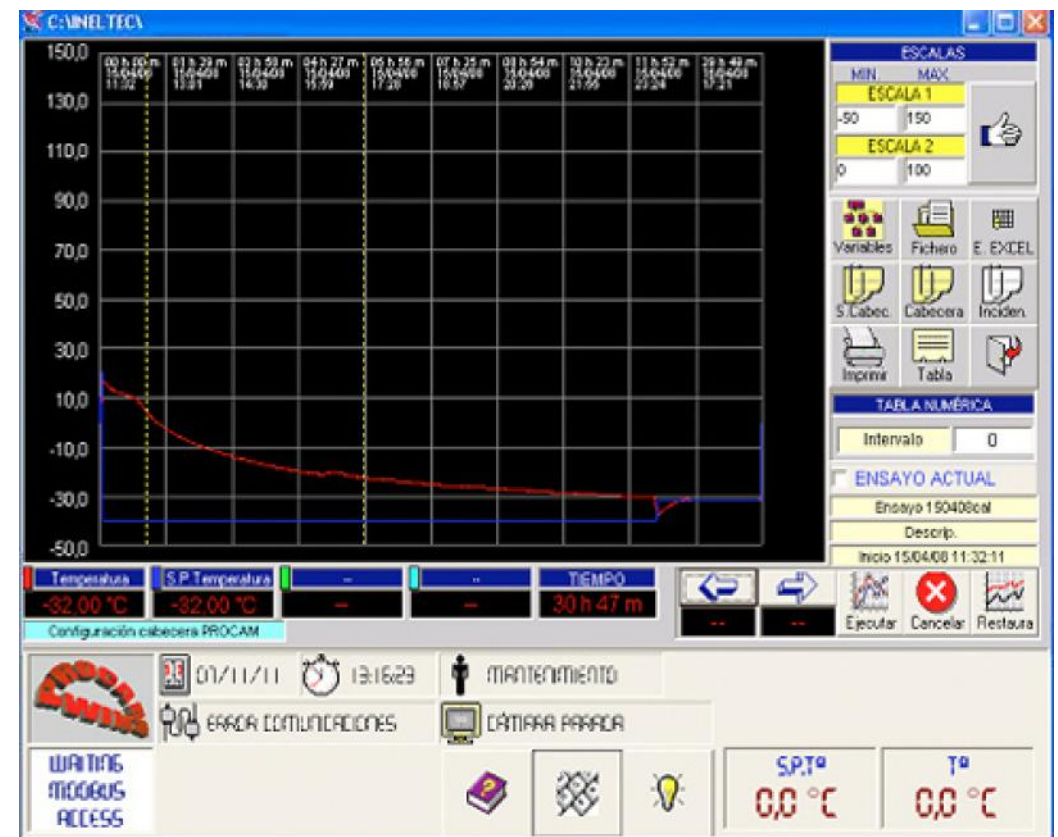
## The Operators



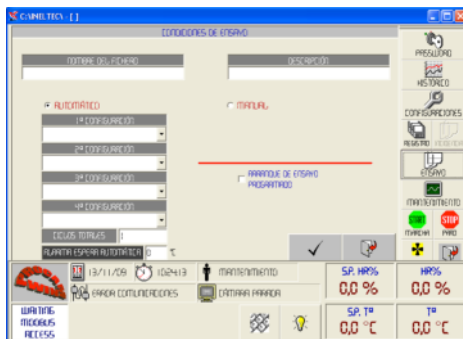
## Maintenance screen



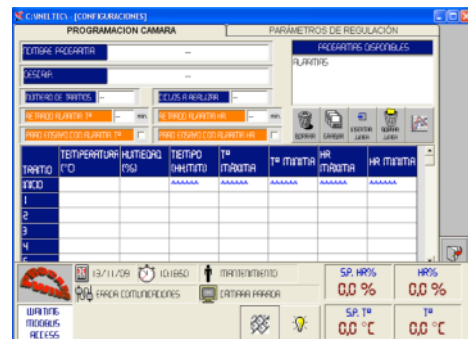
## Software Procam-Win / graphics



## Testing Conditions



## Programming of the chamber





# Presencia internacional



# Líneas de productos

Cámaras Climáticas Modulares para ensayos de fotoestabilidad

## ES Equipos de simulación



Cámaras climáticas



Cámaras modulares



Choque térmico



Ensayos combinados



Especiales



Estabilidad



Grupos generadores



Calorimétricas



Corrosión



Corrosión



Hielo / Deshielo



Estanqueidad



Estanqueidad



Arcón congelador



Baño termostático



Hornos



Estufas

# Líneas de productos

## BE Bancos de ensayo



Fatiga endurancia



Caracterización



Presión pulsante



Rotura



Reventamiento



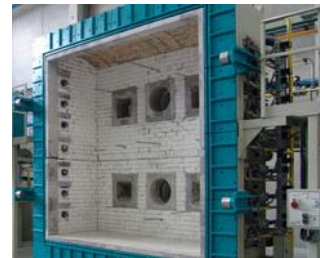
Choque térmico líquido



Normalizados



Resistencia al fuego



Resistencia al fuego



Reacción al fuego



Reacción al fuego

## MC Medición y control



Visión artificial



Visión artificial



Visión artificial



Control fin de línea



Control fin de línea



**Ineltec**

España / Barcelona  
Oficinas centrales



C/ Metal-lúrgia, 8  
Pol. Ind. Les Goules  
08551 Tona



T/ 0034 938 605 100  
F/ 0034 938 717 463



[ineltec@ineltec.es](mailto:ineltec@ineltec.es)  
[www.ineltec.es](http://www.ineltec.es)

**Síguenos**

en nuestros  
canales sociales



twitter  
en este momento...



blog  
informamos...